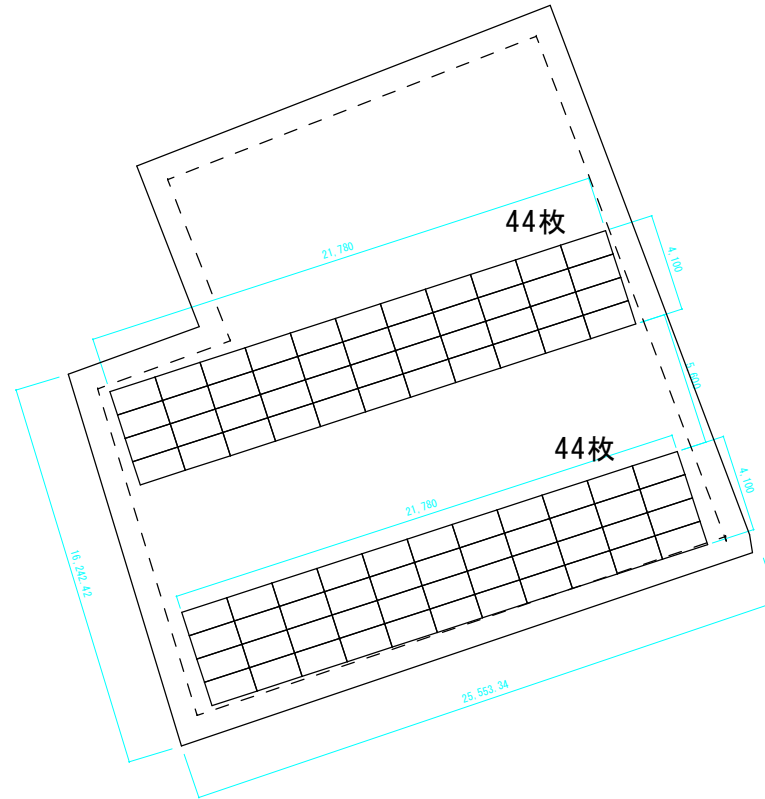
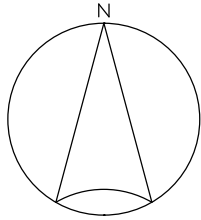


【北海道】 年間発電量予測：29,948kwh



ストリング構成		
1台目	5.9kw (7.7.8)	22枚
2台目	5.9kw (7.7.8)	22枚
3台目	5.9kw (7.7.8)	22枚
4台目	5.9kw (7.7.8)	22枚
5台目		
6台目		
7台目		
8台目		

設備認定出力 23.6kw

※当該図面は公図を基に作成しております。  
 現地調査後、内容が変わる場合もございますので、ご了承くださいませ。

製品内容		数量
パネル	XSOL 310W【XLKT-310PK】	88枚
パワコン	デルタ電子製 5.9kw【RPIH6J】	4台
その他	延長ケーブル40m	12本
架台	野立て設置用架台 30度対応4段	システム一式

販売価格	6,550,000円※土地代込
利回り	10.8%(表面)
年間売電収入	710,000円(税抜)
モジュール発電量	27.28kw
売電単価	24円(税抜き)
設計施工	株式会社エコスタイル